

2019  
**ART** коллекция

ПАЛИТРА ДЕКОРОВ  
КОЛЛЕКЦИИ  
**ART**

ART • *Основа*

*Винтаж*

*Альберо*

*Соната*

ART • *Нюанс*

*Клио*

*Терра*

*Цемент*

ART • *Принт*

*Графика*

*Магма*

*Фреска*

новая коллекция Lamarty ART  
вдохновляет на творческие эксперименты

ЭМОЦИОНАЛЬНОСТЬ – ОСНОВА ИСКУССТВА

Основа - отражение действительности.

Основа - не просто фон, это главная составляющая интерьера, задающая общее настроение.



*Винтаж*

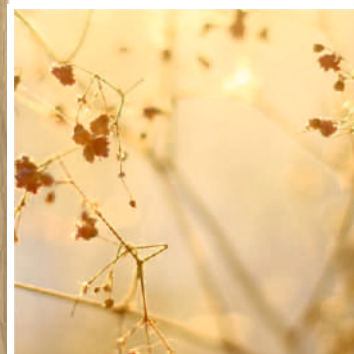


*Альберо*



*Соната*

# АЛЬБЕРО



сочетаемые  
декоры

Терра

Винтаж

Графика

Натуральность и естественность - вечный тренд в интерьере. Теплый древесный тон, имитирующий поверхность дубового шпона, становится максимально приближенным к природному материалу благодаря эксклюзивному тиснению «Дуб» из коллекции Lamarty. Нейтральная цветовая гамма вкупе с тактильными ощущениями напоминает о связи с землей и природой. Натуральный и притягательный дизайн декора «Альберо» придает пространству атмосферу расслабленности, спокойствия и защищенности.



ВИНТАЖ

2019  
ART  
коллекция

ART•Основа



сочетаемые  
декоры

Терра

Альберо

Графика

Винтаж - стилизация под старину, что раньше называлось «стилем Ретро». Декор, пропагандирующий совершенное несовершенство с врожденными дефектами и подчеркнутым ощущением подлинности. Текстура огрубевшего беленого дерева, будто некогда вышедшего из мастерской ремесленника в современную реальность. Исполнен в тандеме словно выгоревших на солнце или потускневших от времени «сладких» древесных оттенков и пепельных вкраплений.



Lamarty

# СОНАТА



сочетаемые  
декоры

Цемент

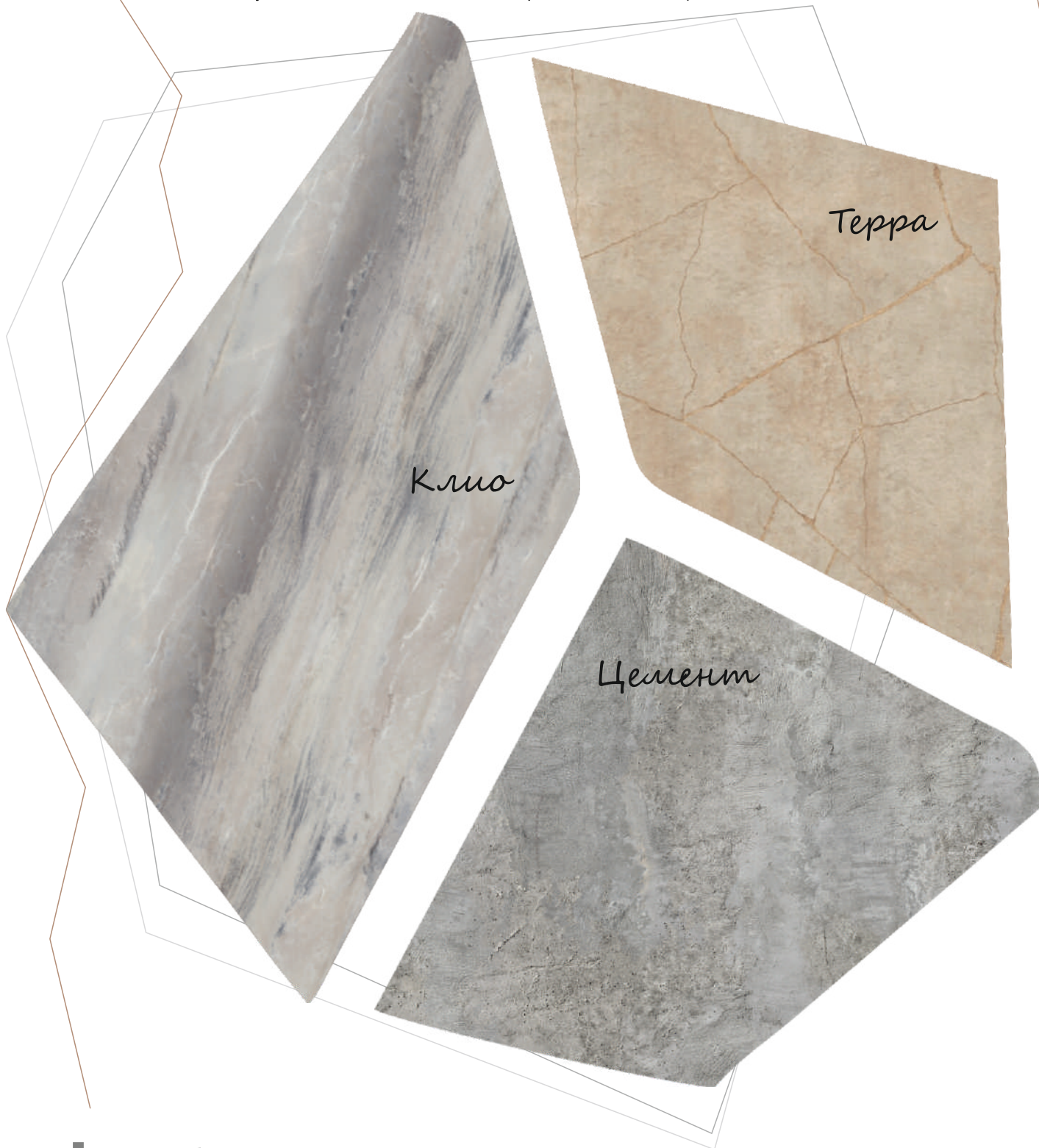
Магма

Графика

Как и одноименное музыкальное произведение, декор Соната состоит из нескольких частей различного темпа и характера. Под аккомпанемент дерева, которое лежит в основе, раскрываются многообразием сложных нот припыленные песочно-серые оттенки. Трещины, потертости, шероховатости не делают этот декор грубым, наоборот, в мягких нейтральных тонах они создают изумительный эффект натуральности.



(фр. nuance — оттенок) — оттенки в динамике, темпе, способах звукоизвлечения, характере звучания, усиливающие художественно-эмоциональную выразительность исполнения произведения. Нюансы определяются как автором произведения, так и индивидуальностью того или иного исполнителя. В мире дизайна интерьеров, волей автора элементы нюанса могут стать едва уловимой изюминкой или, напротив, явным акцентом.



КЛИО

2019  
ART  
коллекция

ART•Нюанс



Сизый оттенок преобразует древесный облик декора и дарит ему характер, в котором можно рассмотреть отголоски закаленной временем каменной поверхности.  
Стихийный динамичный декор для сильных, уважаемых, фундаментальных интерьеров.



сочетаемые декоры

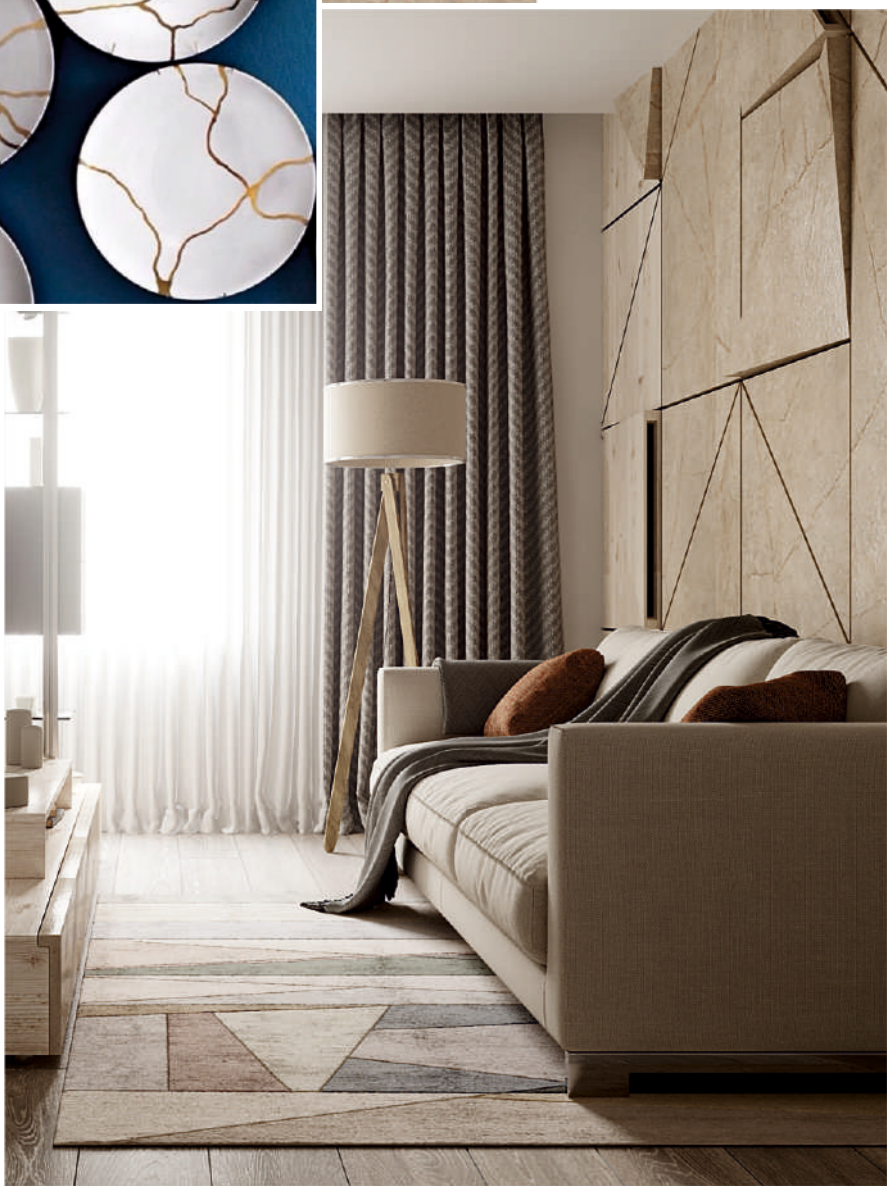
Фреска

Розовый  
жемчуг

Вулканический  
серый

Lamarty

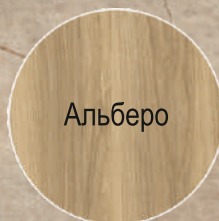
# ТЕРРА



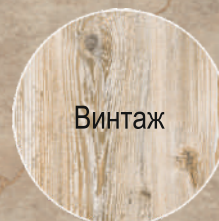
Поверхность декора Терра хаотично окутана золотистыми нитями. Она выглядит так, словно отреставрирована в древнейшей технике Кинцуги. Поломки и трещины неотъемлемы от истории объекта, и согласно философии этого искусства они не заслуживают забвения и маскировки. Золотистый витиеватый рисунок создает уникальную совершенно новую эстетику, которая несёт красоту несовершенства и ценность обыденного.



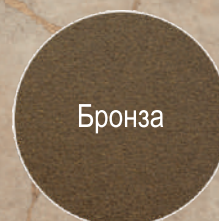
сочетаемые декоры



Альберо



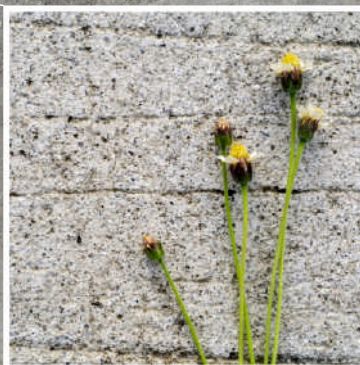
Винтаж



Бронза



ЦЕМЕНТ



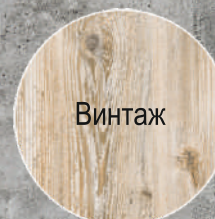
Популярность индустриального стиля заставила ценителей прекрасного по новому взглянуть на привычный бетон. Цементные фактуры и бетонные стены больше не прячут, а гордо выставляют на показ. «Брутальные» покрытия можно встретить в любых интерьерах.



сочетаемые декоры



Альберо



Винтаж



Соната

Акцент в интерьере, его смысловая и стилистическая нагрузка. Тема принта сегодня демонстрирует статус демократичного искусства, как постоянного процесса, позволяющего уловить дух времени и приблизиться к миру высокого творчества.

*Графика*

*Магма*

*Фреска*

# ГРАФИКА



Беспорядок, царящий во время творческого процесса креативных людей в периоды вдохновения и посещения их музеев. Именно такое настроение передает восхитительный декор в направлении искусства стрит-арт. Чёткая графика и беспорядочные цветные пряди и пятна в приглушённых пыльных тонах серого, бирюзового и кирпичного смотрятся смело и стильно, создавая максимально свободный яркий образ и бунтарский характер. Такое броское сочетание идеально подходит для формирования шикарного интерьера в стиле лофт.

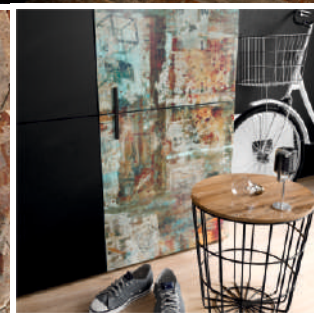


сочетаемые декоры

Цемент

Винтаж

Альберо



# МАГМА

2019  
ART  
коллекция

ART • Принт



Декор, выполненный в стиле популярного направления абстрактной живописи флюид-арт. Его особенностью является преобладание мягких, текучих форм и цветовых пятен. «Магма» - тёмный оттенок остывших расплавов горных пород из самых недр Земли, закаменелых на века в цвете глубокой тени и надвигающейся бури. Вкрапления неких сухих пигментов и добавок, а также сочетание легких потоков с более четкой графикой таят характер, полный стихийной энергии.

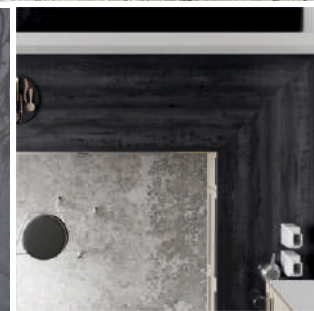


сочетаемые декоры

Цемент

Винтаж

Альберо



Lamarty

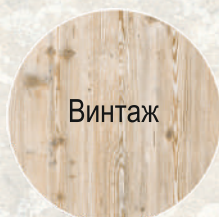
# ФРЕСКА



Уникальный геральдический витиеватый орнамент на мраморной поверхности пересекается с геометрией в затейливом рисунке этого таинственного декора. Мебель, украшенная изящным узором из отпечатанных трафаретных замкнутых принтов в перламутровых жемчужных оттенках, непременно станет украшением любого утонченного интерьера, как ванной комнаты, так и спальни с элементами городского шика.



## сочетаемые декоры



Винтаж



Клио



Соната

